

## Informazioni tecniche

### Lucernario continuo B CI-System

Struttura di supporto – Telai LAMILUX:  
appoggiato sull'intera lunghezza

Agenzia di Consulenza - Vendita  
Via Maso della Pieve 4/F  
I - 39100 Bolzano (BZ)  
Tel. + 39 0471 051 802  
Fax. + 39 0471 051 803  
e-mail: info@lamilux.it

LAMILUX  
Heinrich Strunz GmbH  
Zehstrasse 2  
D - 95111 Rehau



Pagina: 5.2.2

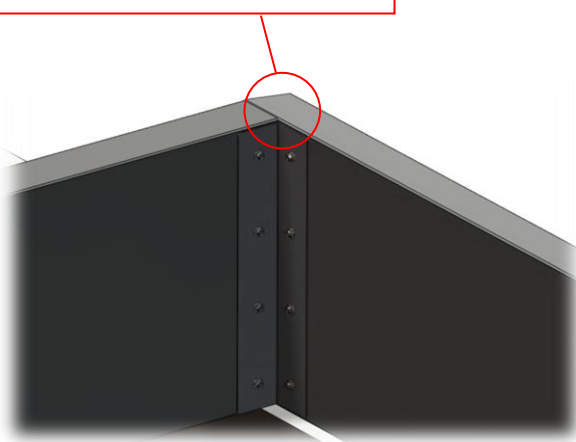
**LAMILUX**

### Telaio appoggiato sull'intera lunghezza con telai frontali orizzontali:

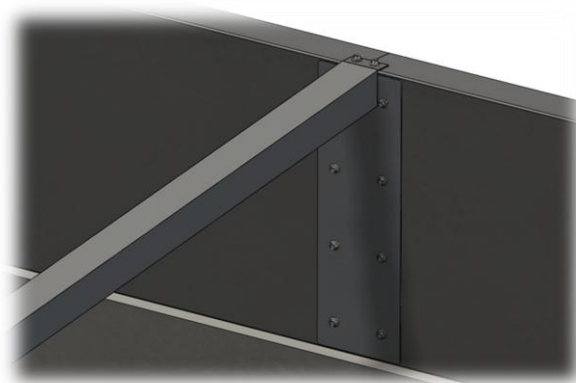
In questa configurazione deve essere prevista la possibilità di sostituzione anche dei telai frontali. Nel caso vi si rinunci, è necessario garantire che sui telai frontali non venga trasferito alcun carico.



Il telaio longitudinale deve svilupparsi fino al bordo esterno del telaio frontale



Piastra di collegamento dei telai nell'angolo



Piastra di collegamento longitudinale dei telai tirante/puntone

Lamilux si riserva di modificare il disegno riportato senza alcun avviso.

Il diritto d'autore di questo disegno è in conformità con la legge sul diritto d'autore e dei diritti connessi protetto dal 9/9/196. Qualsiasi uso di questi disegni, in particolare la riproduzione e la diffusione a terzi richiede la nostra esplicita autorizzazione. Heinrich Strunz GmbH - S.r.l., sede 95111 Rehau - Germania