

## I lucernari verticali: più luce, meno consumo energetico

La luce diurna aumenta il rendimento sul lavoro, riduce i tempi di fermo e gli errori e contribuisce a creare un clima aziendale più gradevole sotto tutti gli aspetti ed è quindi da sempre un fattore economico e di sicurezza importantissimo nell'edilizia industriale e commerciale.

I lucernari verticali LAMILUX permettono di installare vetrature estremamente resistenti e ottimizzate sotto il profilo energetico sui vani luce laterali di quasi tutti i tipi di edifici industriali e commerciali.

In tal modo, le pareti non portanti possono essere progettate come superfici di illuminazione, ventilazione ed evacuazione di fumo e calore (EFC)\*.

\*Ovviamente, per la realizzazione degli evacuatori è a disposizione il nostro servizio di progettazione.



## Uno sguardo ai vantaggi di Lamilux

- utilizzo ottimale della luce naturale
- optional: lastra a risparmio energetico (6 pareti), con coefficiente U di 1,3
- montaggio semplice e poco costoso
- economicità
- ridotta necessità di manutenzione
- finestre tagliafuoco con relativo sistema di comando, impiegabili come prese d'aria secondo DIN 18232-2
- assistenza LAMILUX: consulenza, fornitura, posa in opera e manutenzione



### Telaio:

#### Materiale:

profilo in alluminio estruso  
qualità Eloxal

#### Struttura:

profili a taglio termico  
disponibili su richiesta

### Pannello-luce:

#### Materiale:

policarbonato 40 mm  
resistente ai raggi UV

#### Struttura:

a 3 pareti o  
a 6 pareti

#### Trasmittanza termica:

pannello a 3 pareti:  $U_g=1,7 \text{ W/m}^2\text{K}$   
pannello a 6 pareti:  $U_g=1,3 \text{ W/m}^2\text{K}$

#### Trasmissione della luce:

opale: (antiriflesso) 40-48%  
trasparente: 60-70%

#### Classi di reazione al fuoco:

DIN 4102 B2

(privo di gocciolamento);  
lucernario a "fusione sicura"  
(conforme a DIN 18230);

Versione "difficilmente infiammabile" B1  
disponibile su richiesta

<sup>1</sup> Misure e tipologie particolari su richiesta

<sup>2</sup> Altezze di apertura diverse disponibili su richiesta

### Battenti<sup>1</sup>:

per superfici verticali:

apertura a bilico o a vasistas

Dimensioni standard\*: 105,5 x 105,5 cm

superficie massima del battente\* 1,5m<sup>2</sup>

\*perimetro esterno del contro telaio

per superfici inclinate (30°-60°):

apertura a sporgere su richiesta

Lastre (PC o vetro):

Tipo I:

lastra in PC a 3 pareti

lastra in PC a 6 pareti

Tipo II:

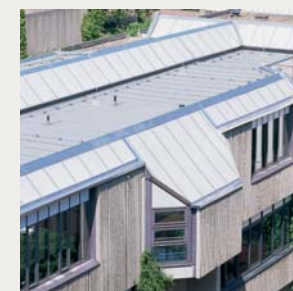
vetro isolante da 20mm

(per garantire la visibilità in conformità all'art. 7(1)  
del Decreto sulle condizioni nei luoghi di lavoro)

Sistema di apertura:

1. a mano con chiusura a scatto e cordino in nylon
2. con motore 230V, apertura 300mm<sup>2</sup>
3. con motore a catena 230V, apertura 300mm<sup>2</sup>
4. con cilindro pneumatico, apertura 300mm o 500mm<sup>2</sup>
5. sistema di apertura per EFC, conforme alle disposizioni del piano regolatore, mediante motore 24V o bomboletta di CO<sub>2</sub>, con apertura massima 300mm o 500mm<sup>2</sup>

## Negli interventi di risanamento: un solo interlocutore per tutte le esigenze



I lucernari verticali LAMILUX sono adatti sia per le nuove costruzioni che per il risanamento dei lucernari a tetto. Risanamenti e ristrutturazioni sono operazioni che richiedono non solo grande sensibilità ma anche una lunga esperienza e una notevole conoscenza del settore. Dagli anni 50 LAMILUX illumina gli ambienti attraverso i tetti ed è specializzata in risanamenti economici e personalizzati sulle esigenze del cliente.