

# Informazioni tecniche

## Cupola monolitica F100 CI-System

Agenzia di Consulenza -Vendita  
Via Maso della Pieve 4/F  
I - 39100 Bolzano (BZ)  
Tel. + 39 0471 051 802  
Fax + 39 0471 051 803  
e-mail: info@lamilux.it

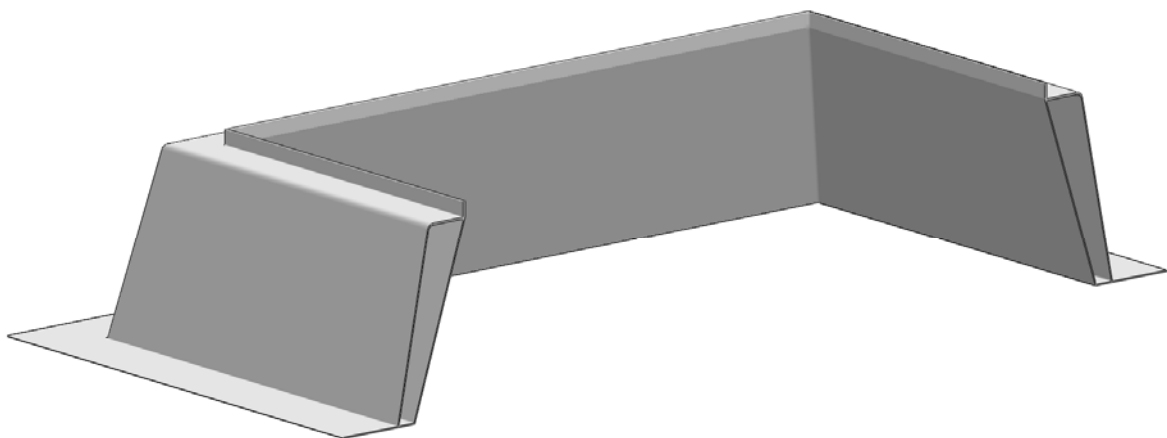
LAMILUX  
Heinrich Strunz GmbH  
Zehstrasse 2  
D - 95111 Rehau

### 5.1. Basamenti standard PRFV

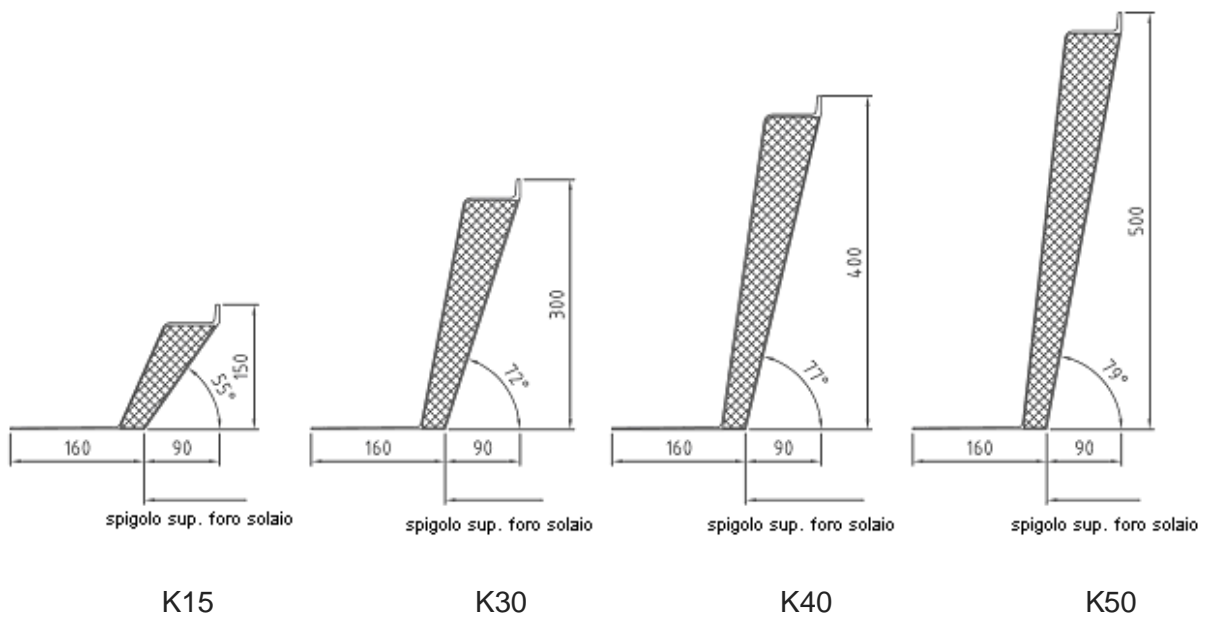


### Basamento in vetroresina:

L'installazione a tetto avviene con l'ausilio di un basamento in poliestere rinforzato con fibra di vetro (PRFV), con pigmenti bianchi (simile al colore RAL 9010), termoisolato con schiuma poliuretanicca. Il basamento è disponibile in diverse altezze, fra 15cm e 50cm.



### Pareti a profilo inclinato:



Lamilux si riserva di modificare il disegno riportato senza alcun avviso.  
Il diritto d'autore di questo disegno è in conformità con la legge sul diritto d'autore e dei diritti connessi protetto dal 9/9/196. Qualsiasi uso di questi disegni, in particolare la riproduzione e la diffusione a terzi richiede la nostra esplicita autorizzazione. Heinrich Strunz GmbH - S.r.l., sede 95111 Rehau - Germania.

# Informazioni tecniche

## Cupola monolitica F100 CI-System

Agenzia di Consulenza -Vendita  
Via Maso della Pieve 4/F  
I - 39100 Bolzano (BZ)  
Tel. + 39 0471 051 802  
Fax + 39 0471 051 803  
e-mail: info@lamilux.it

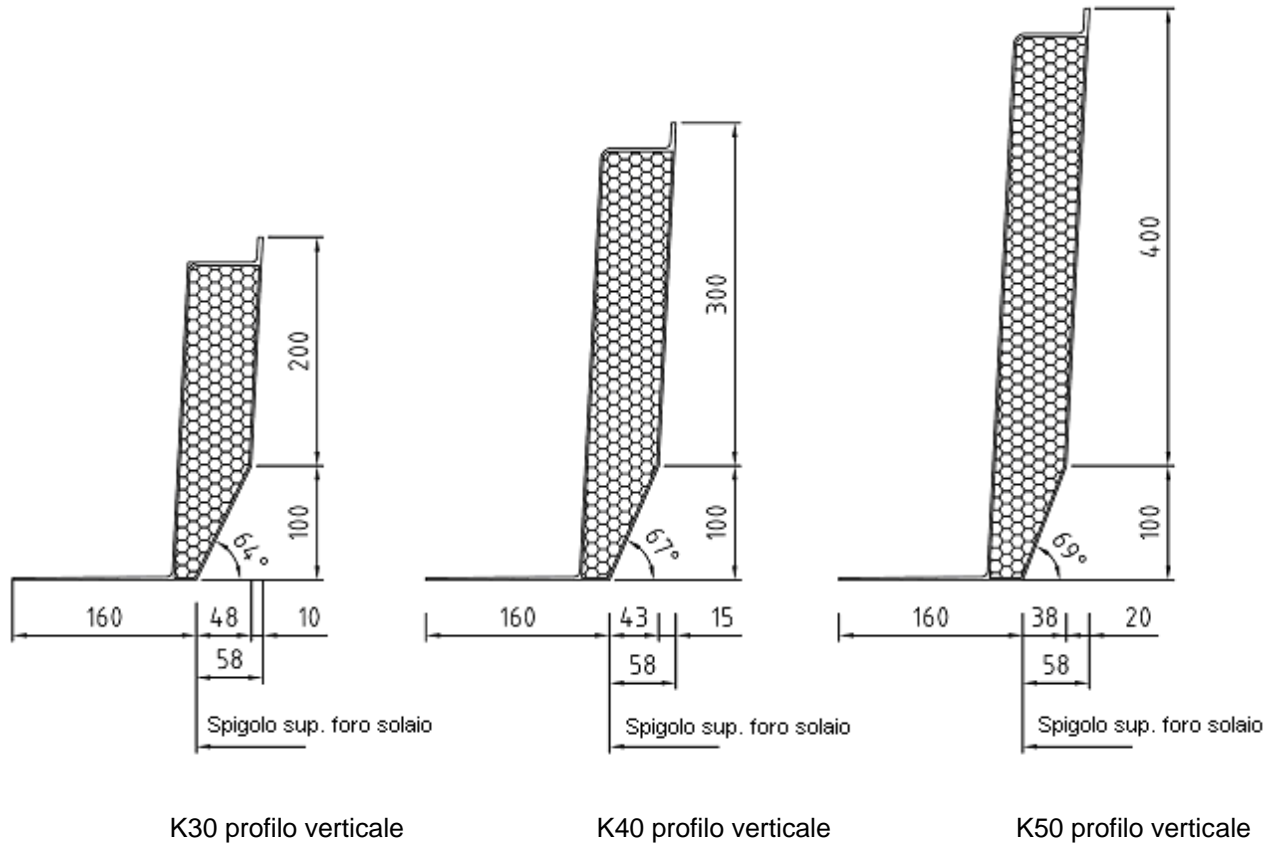
LAMILUX  
Heinrich Strunz GmbH  
Zehstrasse 2  
D - 95111 Rehau



### 5.1. Basamenti standard PRFV

Per cupole con funzione di EFC vengono montati basamenti con pareti a profilo angolato (K30 fino a K50) e profilo verticale.

Pareti a profilo verticale:



Lamilux si riserva di modificare il disegno riportato senza alcun avviso.  
Il diritto d'autore di questo disegno è in conformità con la legge sul diritto d'autore e dei diritti connessi protetto dal 9/9/196. Qualsiasi uso di questi disegni, in particolare la riproduzione e la diffusione a terzi richiede la nostra esplicita autorizzazione. Heinrich Strunz GmbH - S.r.l. sede 95111 Rehau - Germania.