

Informazioni tecniche

Lucernario continuo B CI-System

Possibile variante –
Rete antivolatile

Agenzia di Consulenza - Vendita
Via Maso della Pieve 4/F
I - 39100 Bolzano (BZ)
Tel. + 39 0471 051 802
Fax. + 39 0471 051 803
e-mail: info@lamilux.it

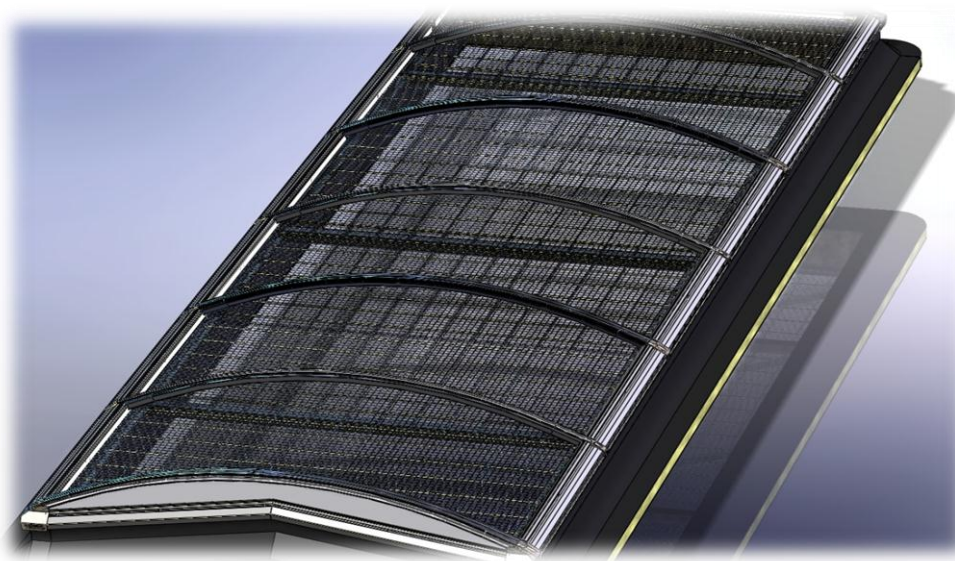
LAMILUX
Heinrich Strunz GmbH
Zehstrasse 2
D - 95111 Rehau



Pagina: 4.4.3

Rete antivolatile – Accessorio optional per la rete anticaduta DSG:

Se il lucernario continuo dispone di aperture di aerazione, come battenti o veneziane, in alcuni casi potrebbe esservi l'esigenza di impedire l'accesso di uccelli all'interno dei locali. Per risolvere questo problema si ricorre al montaggio di una rete antivolatile.



La rete antivolatile viene appoggiata sulla rete anticaduta e fissata con delle fasc stringitubo.

Solo in combinazione con la rete anticaduta DSG

La rete antivolatile è costituita da una griglia in filo d'acciaio zincato (maglia circa 30 mm). Data la scarsa robustezza della griglia, la rete antivolatile può essere montata solo in combinazione con la rete anticaduta DSG su cui viene appoggiata e quindi fissata con fascette stringitubo.