

Informazioni tecniche

Lucernario continuo B CI-System

Agenzia di Consulenza - Vendita
Via Maso della Pieve 4/F
I - 39100 Bolzano (BZ)
Tel. + 39 0471 051 802
Fax. + 39 0471 051 803
e-mail: info@lamilux.it

LAMILUX
Heinrich Strunz GmbH
Zehstrasse 2
D - 95111 Rehau

Varianti di dotazione: Protezione
anticaduta DSG - limiti di utilizzo e
montaggio



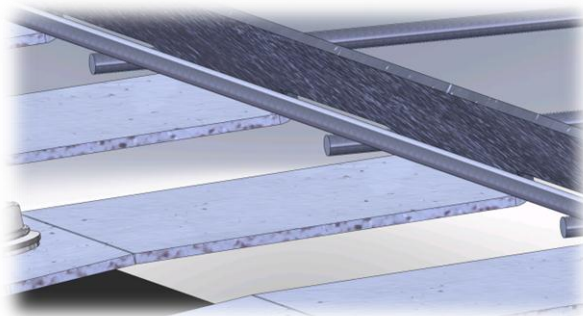
Pagina: 3.3.2

Limiti di impiego delle reti anticaduta DSG:

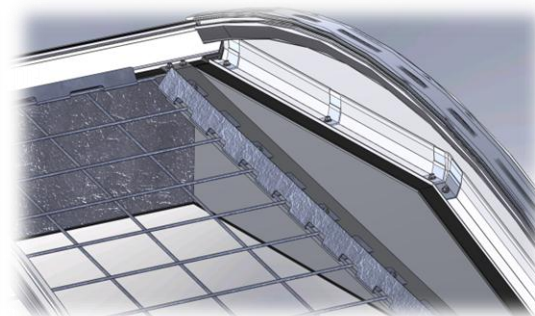
Le reti anticaduta DSG sono concepite per essere montate su supporti di portata adeguata in acciaio o lamiera di acciaio, dello spessore minimo di 2 mm, preferibilmente sui basamenti in lamiera d'acciaio Lamilux. Le reti garantiscono una protezione permanente contro le cadute come attestato dalla certificazione dell'associazione di categoria (allegato 3.3.2.1), per supporti aventi una larghezza compresa tra 1 e 6 m.

Schema di montaggio rete anticaduta DSG:

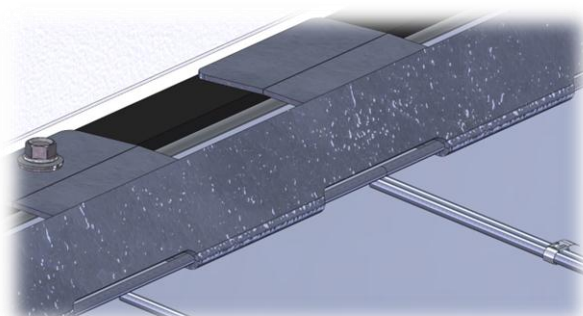
Nella figura è rappresentata la rete anticaduta DSG 1400. Le altre tipologie di reti sono fissate in modo analogo.



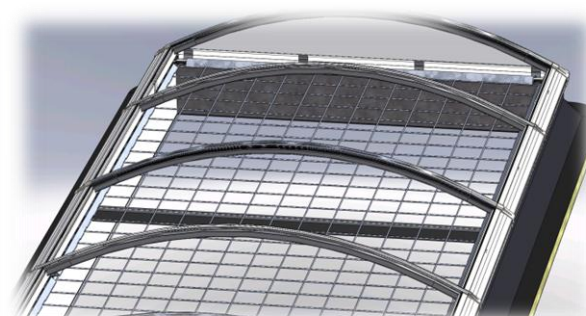
La rete anticaduta viene agganciata alle piastre curve che sono a loro volta avvitate al basamento.



La rete anticaduta viene agganciata su tutti i lati. In caso di lucernario che funge da frontone su tetto falda, la rete è fissata al tirante/puntone.



Le reti sono lunghe da 2 a 8 m, a seconda del modello e della posizione di montaggio, e vengono unite con fascette stringitubo in acciaio inox, senza sovrapporre.



Vista completa della rete anticaduta montata nel lucernario continuo. I tiranti/puntoni non determinano la resistenza della rete anticaduta.

Informazioni tecniche

Lucernario continuo B CI-System

Varianti di dotazione: Protezione anticaduta DSG - Varianti e ambito di utilizzo

Agenzia di Consulenza - Vendita
Via Maso della Pieve 4/F
I - 39100 Bolzano (BZ)
Tel. + 39 0471 051 802
Fax. + 39 0471 051 803
e-mail: info@lamilux.it

LAMILUX
Heinrich Strunz GmbH
Zehstrasse 2
D - 95111 Rehau



Pagina: 3.3.3

LAMILUX

Tipologie di reti anticaduta:

DSG 3200:



Tipo	Q 188
Materiale	Acciaio zincato
Diametro	6 mm
Maglie	150 mm
Altezza di caduta testata	2,40 m
Forza testata	1200 J

La rete DSG 3200 può essere consegnata in tempi brevi e, se ordinata in piccole quantità, rappresenta la versione più economica. La rete è caratterizzata da un'elevata rigidità intrinseca ed è zincata a caldo per garantire un'ottima protezione del metallo contro la corrosione.

DSG 1400:



Tipo	saldato a punti
Materiale	Acciaio, verniciato con Al-Zn
Diametro	4 mm
Maglie	150 mm
Altezza di caduta testata	1,20 m
Forza testata	600 J

La rete DSG 1400 costituisce una soluzione estremamente economica in grandi quantitativi, in quanto può essere realizzata in base alle specifiche esigenze del progetto. I tempi di consegna si aggirano intorno alle 6-8 settimane. Per il ridotto spessore delle barre e di conseguenza il basso peso, la rete risulta all'aspetto molto leggera. La zincatura dell'alluminio rende questa rete adatta per la posa all'interno di edifici.

DSG 600:



Tipo	Rete
Materiale	filo zincato
Diametro	3 mm
Maglie	150 mm
Altezza di caduta testata	2,40 m
Forza testata	1200 J

Il modello DSG 600 è costituito da una rete in sottili fili di acciaio che viene montata su grandi superfici senza giunzioni, risultando ideale per progetti di grande pregio estetico. I tempi di consegna si aggirano intorno alle 6-8 settimane.

Lamilux si riserva di modificare il disegno riportato senza alcun avviso.
Il diritto d'autore di questo disegno è in conformità con la legge sul diritto d'autore e dei diritti connessi protetto dal 9/9/196. Qualsiasi uso di questi disegni, in particolare la riproduzione e la diffusione a terzi richiede la nostra esplicita autorizzazione. Heinrich Strunz GmbH - S.r.l., sede 95111 Rehau - Germania